

Osnabrück  
13.- 15. Nov  
2025

# Jahrestagung des BKJPP 2025

vom 13. bis 15. November in Osnabrück

„Die Tür zum Glück geht nach außen auf“

Räume eröffnen

## Die Jahrestagung des BKJPP e.V.

bietet ein spannendes Programm mit

- ▣ wissenschaftlichen Vorträgen
- ▣ praxisrelevanten Seminaren
- ▣ Workshops und Updates
- ▣ Fortbildungen u.a. für Praxispersonal, Abrechnung und Praxisgründung

Sie sind herzlich eingeladen!



# Ausstellungsserviceheft



Berufsverband für Kinder- und Jugendpsychiatrie,  
Psychosomatik und Psychotherapie in Deutschland e.V.

## Jahrestagung des BKJPP 2025

„Die Tür zum Glück geht nach außen auf“  
Räume eröffnen

vom 13. bis 15. November in Osnabrück

### **SEHR GEEHRTE DAMEN UND HERREN,**

als Aussteller auf der BKJPP-Jahrestagung 2025 erhalten Sie dieses Ausstellungsserviceheft/Handbuch mit dem wir Sie bei der Vorbereitung Ihrer Kongressbeteiligung bestmöglich unterstützen wollen.

Einzelheiten zum Auf- bzw. Abbau sowie weiterer Bestellungen entnehmen Sie bitte den nachstehenden Seiten.

Wir bitten Sie, das angehängte Bestellformular ausgefüllt und rechtskräftig unterschrieben bis **Freitag, den 17. Oktober 2025**, an die KelCon GmbH zurückzusenden.

**Bitte beachten Sie, dass Nachbestellungen oder Änderungen nach dem 17. Oktober 2025 mit 20 % Verspätungszuschlag berechnet werden.**

Zögern Sie nicht uns zu kontaktieren, sollten Sie Fragen zu Ihrer Bestellung haben.

**Thomas Hausfeld: Tel.: +49 30 679 66 88-502 / [sponsoring@kelcon.de](mailto:sponsoring@kelcon.de)**

Ergänzend finden Sie in diesem Handbuch weitere wichtige Informationen zur Veranstaltung.

Wir freuen uns auf Ihre Teilnahme und wünschen Ihnen einen erfolgreichen BKJPP-Kongress 2025.

Mit freundlichen Grüßen

Ihr BKJPP 2025-Team / KelCon GmbH

## WICHTIGE INFORMATIONEN ZUM AUF- und ABBAU

### **Veranstaltungsort**

OsnabrückHalle  
BKJPP 2025  
Schlosswall 1-9  
49074 Osnabrück

Der Aufbau der Industrieausstellung findet im Kongress-Saal im 1. OG der OsnabrückHalle statt.

### **Aufbau**

Mittwoch, 12. November 2025 08:00 – 19:30 Uhr

Ein vorgezogener Aufbau ist leider nicht möglich. U.U. können Materialien bereits am 11. November abgeladen werden. Bitte treten Sie bei Bedarf mit uns in Kontakt.

### **Ausstellungszeiten** (Änderungen vorbehalten)

Donnerstag, 13. November 2025 08:00 – 19:00 Uhr, ab ca. 19:00 Uhr Get-Together in der Industrieausstellung (nach Ende der Mitgliederversammlung)

Freitag, 14. November 2025 08:30 – 18:00 Uhr

Samstag, 15. November 2025 08:30 – 12:30 Uhr

### **Abbau**

Samstag, 15. November 2025 13:00 – 19:00 Uhr

Die Aussteller können ebenerdig be- und entladen. Die Fläche zum Be- und Entladen ist begrenzt, sodass max. 4-5 Transporter und 2-3 LKW (in Abstimmung miteinander) entladen können. Fahrzeuge müssen unmittelbar nach dem Be- und Entladen vom Gelände entfernt werden.

### **Parkmöglichkeiten**

Für LKW und PKW stehen öffentliche, gebührenpflichtige Parkmöglichkeiten in unmittelbarer Nähe zur Verfügung (Parkplatz Schlosswall, Parkhaus Ledenhof etc.).

Auf dem Veranstaltungsgelände stehen keine Parkplätze zur Verfügung.

### **Paketsendungen**

Pakete (keine Standbaumaterialien etc.) können ab dem 10. November 2025 an die OsnabrückHalle gesendet werden. Diese sollten in jedem Fall mit dem Veranstaltungsnamen, Standnummer und Ihrem Firmennamen gekennzeichnet sein.

Marketing Osnabrück GmbH

Christina Funke

BKJPP 2025 <Firmenname / Standnummer>

Schlosswall 1-9

49074 Osnabrück

Bitte beachten Sie, dass alle Materialien am Abbautag abgeholt werden müssen. Einlagerungen nach Veranstaltungsende sind aufgrund einer Folgeveranstaltung nicht möglich.

### **Lagermöglichkeiten/Transportmittel/Beleuchtung/Bodenbelag**

Die **Einlagerung** von Ausstellungsmaterialien und Leergut etc. ist vor Ort wahrscheinlich nicht möglich! Bitte sprechen Sie uns bei Bedarf an.

Im Gebäude stehen **keine Transportmittel** zur Verfügung. Bitte sorgen Sie für eigene, geeignete Transportmittel.

Im Ausstellungsbereich gibt es eine allgemeine Beleuchtung. Eigene Beleuchtung ist nicht zwingend notwendig, aber empfehlenswert.

Eigener Bodenbelag kann eingebracht werden. Vorausgesetzt er wird nach Veranstaltungsende **rückstandsfrei entfernt**.

In den Ausstellungsräumlichkeiten befindet sich hochwertiger Parkettboden. Beim Verlegen von eigenem Teppich bzw. Bodenbelag ist auf rückstandsfreie und schadenfreie Entfernung aller Klebematerialien zu achten. Eigener Bodenbelag muss schwer entflammbar sein, Stolperkanten dürfen nicht vorhanden sein. Alles muss vom Aussteller rückstandsfrei und ohne Beschädigungen des Hauses wieder entfernt und selbst entsorgt werden.

## Stromanschlüsse

Stromanschlüsse stehen nach vorheriger Bestellung zur Verfügung. Die Nutzung von Strom wird nach der Veranstaltung in Rechnung gestellt, sofern ein Stromanschluss genutzt oder bestellt wurde. Die Unterverteilung am Stand muss durch Sie erfolgen. Bitte bringen Sie eigene Mehrfachsteckdosen mit.

## Haftungsausschluss

Die Haftung für zurückgebliebene Wertgegenstände liegt beim jeweiligen Aussteller. Die Aussteller haften für alle durch den Auf- bzw. Abbau entstandenen Schäden am Gebäude (insbesondere Fußböden, Eingangstüren, Wänden und Decken).

Für die Einhaltung der feuerschutzrechtlichen Richtlinien hat der Aussteller Sorge zu tragen. Brandschutzzertifikate sind auf Aufforderung vorzuzeigen.

## Baurichtlinien

Die interne Gestaltung des Standes ist dem Aussteller überlassen.

Die **Bauhöhen sind begrenzt:** **5,00 m im KongressSaal** (Stände 01-14)  
**2,50 m im Foyer vor dem Saal** (Stände 19-24)

Messestände im KongressSaal mit über 3m Bauhöhe senden uns vorab bitte eine **Standskizze** um die Umsetzbarkeit des geplanten Standbaus von der Osnabrückhalle prüfen zu lassen. Bitte setzen Sie sich bei Bedarf mit uns in Verbindung.

Wände zum Nachbarstand müssen neutral, nicht beklebt und sauber verkleidet sein. Messeaufbauten müssen einen Mindestabstand von 50 cm von den Wänden haben und dürfen eine Punktlast von 500 kg pro qm nicht überschreiten.

## Für die Müllentsorgung hat jeder Aussteller selbst zu sorgen. Bei einer Entsorgung durch das Veranstaltungshaus können Kosten entstehen, je Container 0,5 m<sup>3</sup> € 129,00 zzgl. MwSt.

Der Aussteller ist für die **Reinigung und Abfallentsorgung** seines Messestandes selbst verantwortlich. Nach dem Aufbau und vor Beginn jedes Ausstellungstages findet eine allgemeine Grundreinigung aller öffentlichen Flächen statt.

Bitte beachten Sie: **Verpackungen und Transportpaletten** gelten nicht als allgemeiner Abfall und sind **von Ihnen selbst** bzw. Ihrem Messebauer zu entsorgen. Zurückgelassene Paletten, Leergut, Verpackungen, Pappkartons etc., deren Entsorgung wir veranlassen müssen, werden Ihrem Unternehmen in Rechnung gestellt.

## Catering

Das Recht der gastronomischen Bewirtschaftung steht ausschließlich dem Gastronomieunternehmen der OsnabrückHalle zu.

Kontakt: [gastronomie@marketingosnabrueck.de](mailto:gastronomie@marketingosnabrueck.de)

Ihr Ansprechpartner für **Bestellungen, Meetingraumanfragen und Fragen rund um die Industrieausstellung:**

Thomas Hausfeld

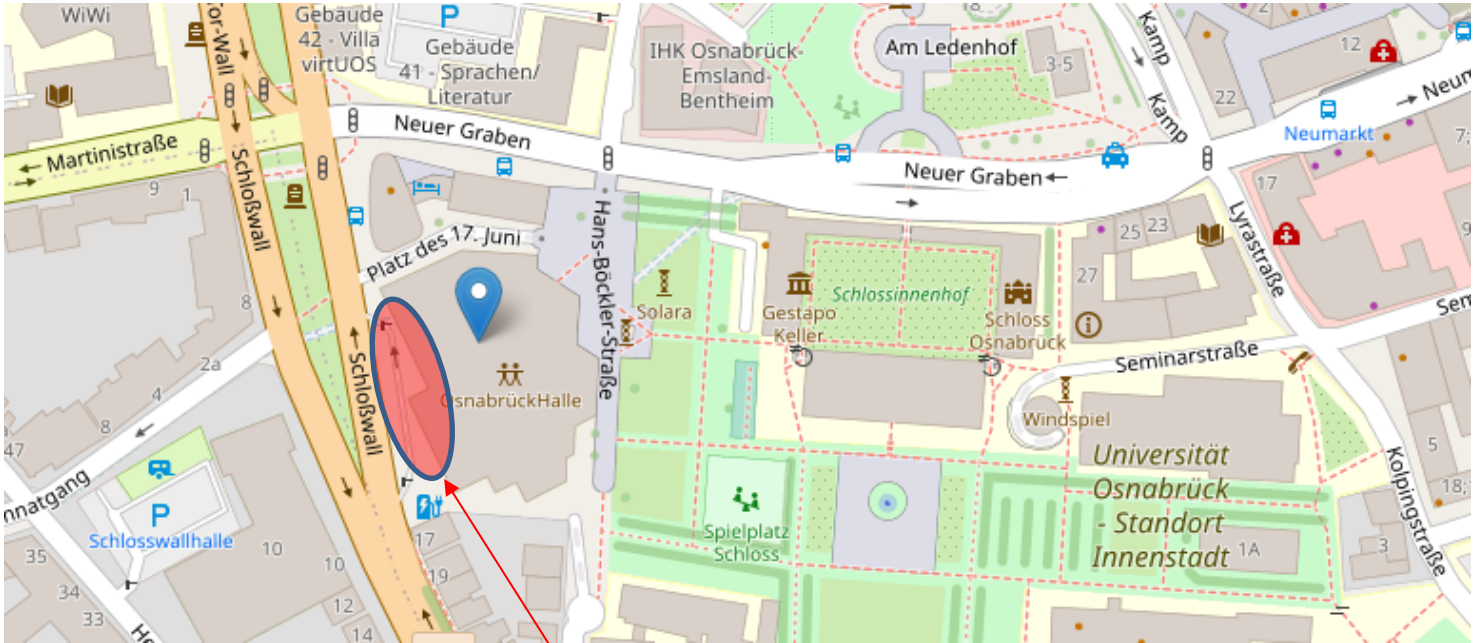
Projektmanager KelCon GmbH

Tel.: +49 (0)30 679 66 88-502

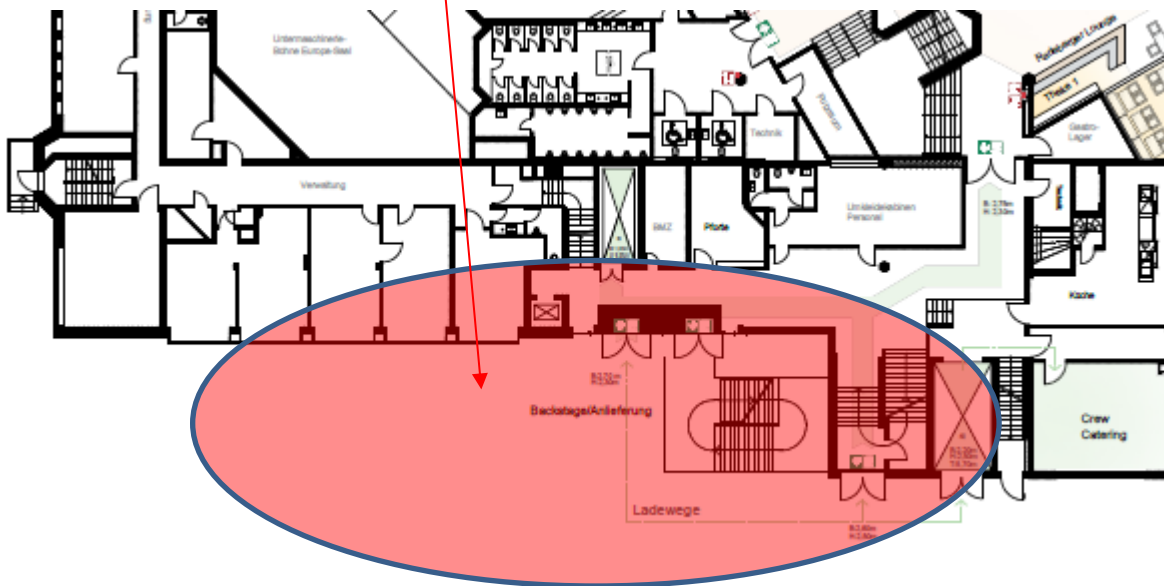
E-Mail: [sponsoring@kelcon.de](mailto:sponsoring@kelcon.de)

### Lageplan OsnabrückHalle

OsnabrückHalle, Schlosswall 1-9, 49074 Osnabrück

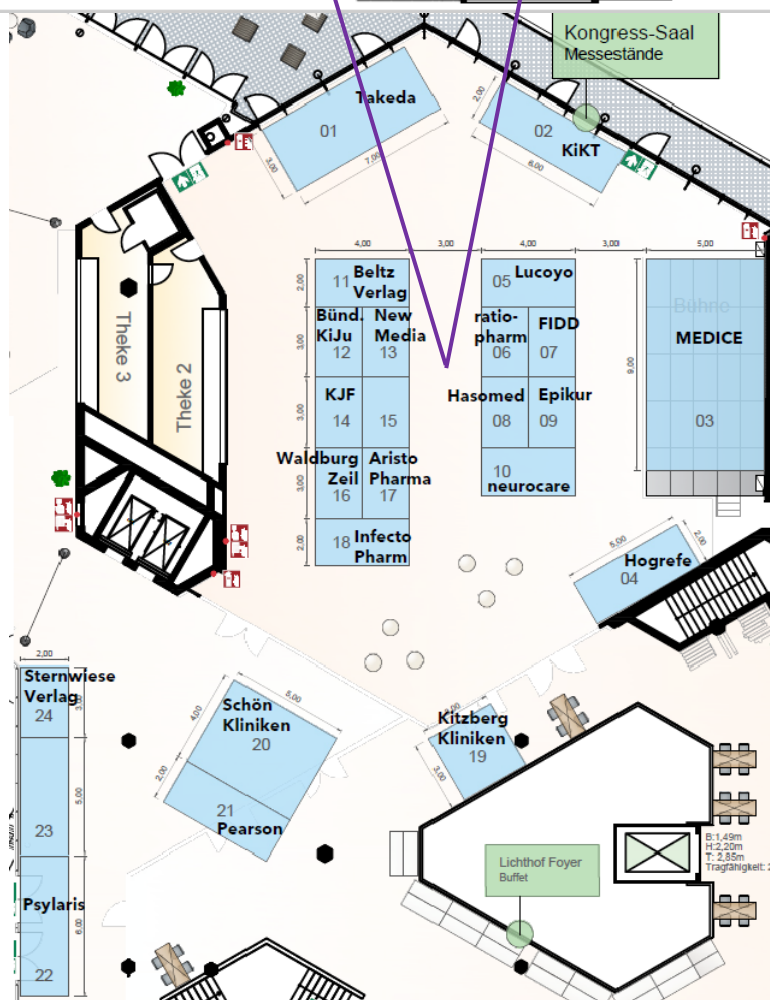
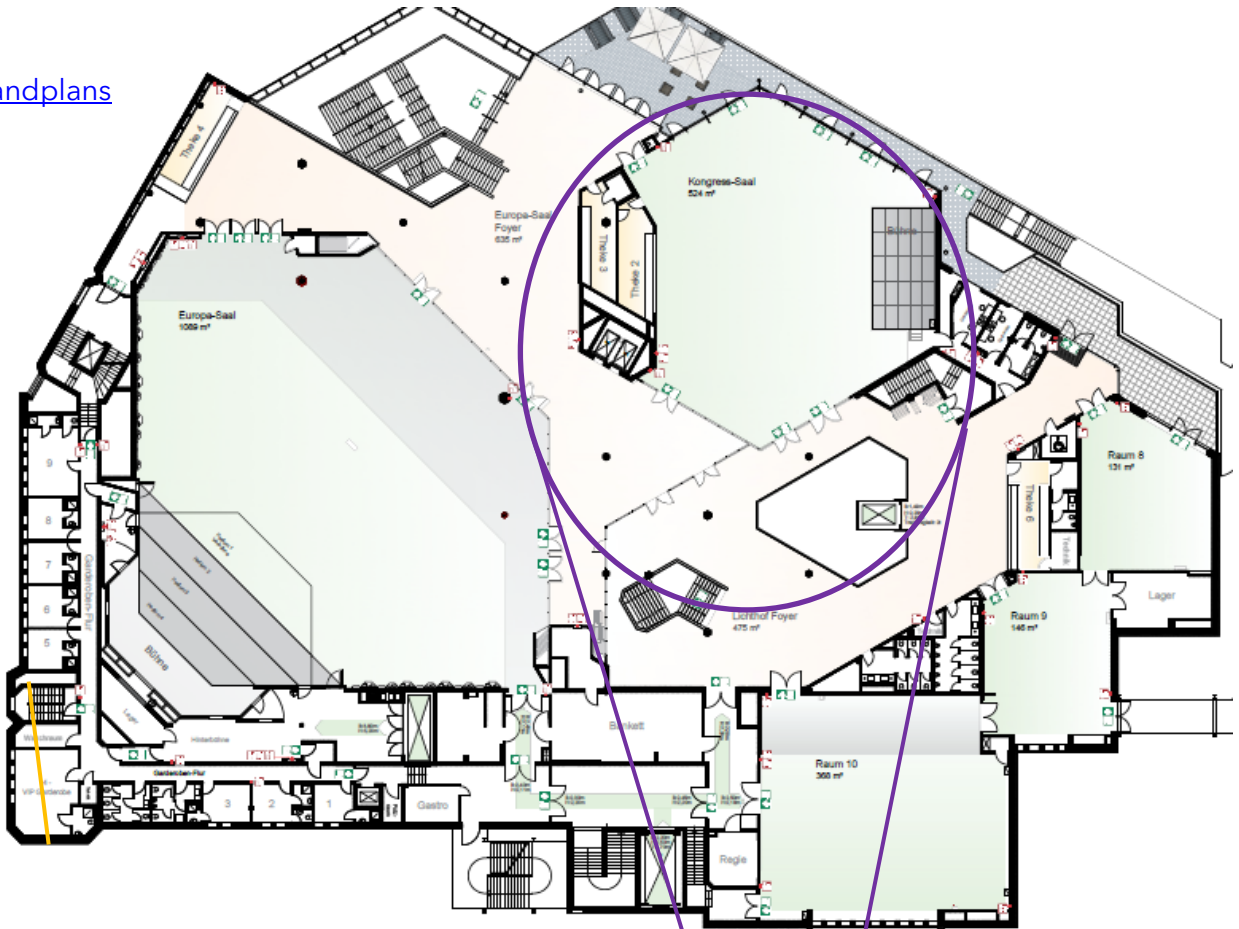


### Zufahrt zum Auf- und Abbau



## Standplan

[pdf des Standplans](#)



Bestellformular Möbel, Strom, Namensschilder etc.

**Deadline: 17.10.2025** Später eingehende Bestellungen werden mit 20 % Aufschlag berechnet!

Bitte ausfüllen und senden an E-Mail: [sponsoring@kelcon.de](mailto:sponsoring@kelcon.de)

oder

FAX: +49 30 679 66 88-55

Ansprechpartner: Thomas Hausfeld

Tel.: +49 30 679 66 88-502

## Zusatzleistungen und Ausstellerausweise

Firma:		Stand-Nr.:		Standgröße:	m <sup>2</sup>
AnsprechpartnerIn:		E-Mail:			

Hiermit buchen wir folgende zusätzliche Leistungen:

Leistung	Einzelpreis (netto)	Anzahl	Gesamtpreis
Stromanschluss, 230 V, 3,5kW	195,00 €		
Stromanschluss CEE 16 A	395,00 €		
Tisch(e), 180 x 60 cm (BxT)	49,00 €		
Tisch(e), 120 x 60 cm (BxT)	47,00 €		
Tischdecke(n), weiß	13,00 €		
Polsterstuhl ohne Armlehne	31,00 €		
Polsterstuhl mit Armlehne	33,00 €		
Steh Tisch, weiß	89,00 €		
Barhocker	79,00 €		
Loungesessel	79,00 €		
Loungetisch, rund	89,00 €		
Müllentsorgung am Stand	39 €/Tag	<input type="checkbox"/> Donnerstag <input type="checkbox"/> Freitag	
Standreinigung inkl. Müllentsorgung	79 €/Tag	<input type="checkbox"/> Donnerstag <input type="checkbox"/> Freitag	

Alle Aussteller erhalten Ausstellerausweise, die auch zum Besuch des wissenschaftlichen Programms berechtigen. Bitte teilen Sie uns hier die Namen Ihrer MitarbeiterInnen vor Ort mit.

Titel	Nachname	Vorname	E-Mail

Alle angegebenen Preise verstehen sich grundsätzlich zzgl. der derzeit gültigen MwSt. in Höhe von 19 %. Die Buchung ist mit Ihrer Unterschrift verbindlich. **Buchungen nach dem 17.10.2025 werden mit 20 % Verspätungszuschlag berechnet!**

--	--	--

Datum

Name bestellende Person

Rechtsverbindliche Unterschrift