

Kassel  
12.- 14. Nov  
2026

# Jahrestagung des BKJPP 2026

vom 12. bis 14. November in Kassel

## Schule und mentale Gesundheit Was brauchen Kinder?

Die Jahrestagung des BKJPP e.V.

bietet ein spannendes Programm mit

- ▣ wissenschaftlichen Vorträgen
- ▣ praxisrelevanten Seminaren
- ▣ Workshops und Updates
- ▣ Fortbildungen u.a. für Praxispersonal, Abrechnung und Praxisgründung

Sie sind herzlich eingeladen!



 **bkjpp**

Berufsverband für Kinder- und Jugendpsychiatrie,  
Psychosomatik und Psychotherapie in Deutschland e.V.



Foto von Rüdiger Wölk



Liebe Mitglieder, liebe Interessierte,

wir laden Sie sehr herzlich ein zur

**Jahrestagung des BKJPP e.V.  
vom 12. bis 14. November 2026 nach Kassel**

**„Schule und mentale Gesundheit. Was brauchen Kinder?“**

Zur diesjährigen Tagung möchten wir das Thema „Schule“ in den Blickpunkt rücken. Für Kinder und Jugendliche ist Schule der wichtigste Ort neben Familie. Schule bedeutet Lernen und das Erleben von Gemeinschaft und Freundschaft. Kinder und Jugendliche erzählen in dem Zusammenhang aber auch von hohen Belastungen.

Wir haben ein Programm zusammengestellt zum Thema Schule und mentale Gesundheit von Kindern und Jugendlichen, welche Rolle spielt Schule für die mentale Gesundheit, welchen Stellenwert hat Inklusion, welche Ressourcen, aber auch welche Hürden gibt es?

Wir freuen uns zur Eröffnungsveranstaltung auf Bob Blume mit seinem Vortrag „Warum noch lernen? Wie Schule in Zeiten von KI, Krise und sozialer Ungerechtigkeit aussehen muss“, er ist Autor verschiedener Bücher zum Thema Schule und Host des Podcast „Die Schule brennt“.

Am Freitag wird Inke Hummel zum Blick auf Eltern von Schulkindern vortragen, auch sie ist Autorin vieler Sachbücher.

Neben dem wissenschaftlichen Programm gibt es Gelegenheit für Begegnungen, den persönlichen und fachlichen Austausch zur Mitgliederversammlung, im berufspolitischen Kolloquium, zum Gesellschaftsabend und in der Industrieausstellung, seien Sie dabei, wir freuen uns auf Ihre Teilnahme und anregenden Diskussionen!

Mit herzlichen Grüßen im Namen des Vorstands des BKJPP  
und der BKJPP Consulting GmbH

*Annegret Brauer, Kongressbeauftragte*

## Allgemeine Hinweise

### **Wissenschaftliche Leitung / Organisation**

---

#### **Dr. med. Annegret Brauer**

Kongressbeauftragte des Berufsverbands für Kinder- und Jugendpsychiatrie, Psychosomatik und Psychotherapie (BKJPP), Halle

#### **Dr. med. Gundolf Berg**

Vorstandsvorsitzender des Berufsverbands für Kinder- und Jugendpsychiatrie, Psychosomatik und Psychotherapie (BKJPP), Mainz

### **Organisation/Anmeldung/Information**

---

#### **KelCon GmbH**

Tauentzienstr. 18A, 10789 Berlin  
Fax +49 (0)30 679 66 88 55  
bkjpp@kelcon.de, www.kelcon.de

#### **Ansprechpartnerin:**

**Anika Franz** | Tel. +49 (0) 151 51 90 2446

### **Veranstalter**

---

#### **BKJPP Consulting GmbH**

Geschäftsführerin: **Dr. med. Annegret Brauer**

### **Tagungsort**

---

Kongress Palais Kassel  
Holger-Börner-Platz 1  
34119 Kassel

## Allgemeine Hinweise

### **Industrierausstellung**

---

Die begleitende Industrierausstellung befindet sich im Festsaal des Kongress Palais. Die Öffnungszeiten können Sie der Homepage entnehmen.

### **Fortbildungspunkte**

---

Die Zertifizierung der Veranstaltung wird als berufsbezogene Fortbildung bei der Landesärztekammer Hessen beantragt.

### **Anmeldung**

---

Ihre Anmeldung nehmen Sie bitte über das Online-Anmeldeformular über die Homepage [www.bkjpp-jahrestagung.de](http://www.bkjpp-jahrestagung.de) bis zum **11. November 2026** vor.

### **Get Together in der Industrierausstellung**

---

#### **Donnerstag, 12. November 2026**

Der BKJPP lädt Sie herzlich zum Get Together in die Industrierausstellung im Festsaal des Kongress Palais ein. Verleben Sie mit Kolleginnen und Kollegen einen angenehmen Abend und beenden Sie den ersten Kongress-tag gemeinsam im Austausch.

### **Gesellschaftsabend**

---

#### **Freitag, 13. November 2026**

Wie jedes Jahr findet am Freitagabend der legendäre BKJPP Gesellschaftsabend statt. Es wird mit kulinarischen Köstlichkeiten an Ihr leibliches Wohl gedacht, für gute Stimmung wird wieder DJ Dr. Richterich sorgen. Der Gesellschaftsabend findet in diesem Jahr in der Orangerie Kassel statt.

### **Reiseservice**

---

Gerne unterstützen wir Sie bei Ihrer Reiseplanung zur Tagung. Wir bieten einen professionellen Fullservice, u.a. kompetente Beratung in den Bereichen Flug, Bahn, Hotel und Mietwagen.

Ein Buchungsformular haben wir für Sie auf der Homepage [www.bkjpp-jahrestagung.de](http://www.bkjpp-jahrestagung.de) unter „Reiseservice“ bereitgestellt.

Wir freuen uns über Ihr ausgefülltes Formular.

#### **Kontakt:**

#### **KelCon GmbH | Firmendienst**

Tauentzienstr. 18A, 10789 Berlin

Tel.: +49(0)30 679 66 88 52 Fax: +49(0)30 679 66 88 55

[firmdienst@kelcon.de](mailto:firmdienst@kelcon.de) [www.kelcon.de](http://www.kelcon.de)

### **Hotelbuchung**

---

Für Ihre Hotelbuchung stehen wir Ihnen gerne zur Verfügung. Einzelbuchungen können Sie ganz unkompliziert über die Online-Anmeldung vornehmen.

Bei Fragen rund um die Zimmerkontingente steht Ihnen Frau Marlene Hauer zur Verfügung.

Tel: +49(0)30 679 66 88 511

E-Mail: [m.hauer@kelcon.de](mailto:m.hauer@kelcon.de).

Eine Übersicht der zur Verfügung stehenden Hotels mit Preisen und Stornierungsfristen finden Sie stets aktuell auf der Veranstaltungshomepage.

[www.bkjpp-jahrestagung.de/Hotelreservierung](http://www.bkjpp-jahrestagung.de/Hotelreservierung)

DONNERSTAG	Blauer Saal	Gesellschaftssaal	Bankettsaal	Kolonnadensaal 1
08.30–10.00				AG 1 EBM-Abrechnungseminar
10.00–10.15	KAFFEEPAUSE			
10.15–11.45				AG 1 FORTSETZUNG
11.45–13.00	MITTAGSPAUSE			
13.00–14.30	<b>ERÖFFNUNGSVERANSTALTUNG</b> Begrüßung <b>Eröffnungsvortrag</b> Warum noch lernen? Wie Schule in Zeiten von KI, Krise und sozialer Ungerechtigkeit aussehen muss			
14.30–15.00	KAFFEEPAUSE			
15.00–16.30	V 1 Bekannt, benannt, vermieden – die Elefanten im Raum der KJP	Update Pharmakologie-Update		Berufspolitisches Kolloquium
15.45				
16.30–17.00	KAFFEEPAUSE			
17.00–18.30	V 2 Reform der Psychotherapeutenausbildung aus Sicht der KJP – mehr Risiken als Chancen ?	V 4 Gutachten Geschlechtsdysphorie, aber wie? Ein Vorschlag	Mitgliederversammlung des BKJPP e.V.	
17.45	V 3 Kinder mit sozio-emotionalen Entwicklungsstörungen im Lebensraum Schule			
19.30–21.30	GET TOGETHER in der Industrieausstellung			

Kolonnadensaal 2	Kolonnadensaal 3	Kolonnadensaal 4	Kolonnadensaal 5	Kolonnadensaal 6
	AG 3 SPV – Rock ,n' Roll Advanced: Workshop zur Improvisation und Krisenfestigkeit	WS 1 "Angenommen, es gäbe ein Wundermittel ..." – die Changers-Intervention für Kids und Teens		
KAFFEEPAUSE				
AG 2 Leitlinie ADHS – Aktuelle Überarbeitung	AG 3 FORTSETZUNG	WS 1 FORTSETZUNG		
MITTAGSPAUSE				
KAFFEEPAUSE				
SE 1 Das Protokoll TASSE und die bindungsorientierte Aufarbeitung von frühen Traumatisierungen bei Kindern, Jugendlichen und Erwachsenen	SE 2 "Spüren, fühlen, denken" – ein Modell der Gruppentherapie mit entwicklungsverzögerten Kindern und Jugendlichen	WS 2 Die Bedeutung körperlicher Wurzeln der Gerechtigkeit für Kinder und Jugendliche in Psychotherapie, Psychiatrie und Pädagogik...	WS 3 Freiheitsentziehende Unterbringungen und Maßnahmen in der Kinder- und Jugendpsychiatrie: Rechtliche Aspekte, Leitlinie, Begutachtung, Durchführung	
KAFFEEPAUSE				
	SE 3 Das I-Moment im Spannungsfeld Schule – Spielräume für eine systemisch-improvisierende Haltung	WS 2 FORTSETZUNG	WS 3 FORTSETZUNG	
KAFFEEPAUSE				

FREITAG	Blauer Saal	Gesellschaftssaal	Bankettsaal	Kolonnadensaal 1
09.00–10.30 09.45	<b>V 5</b> Starre Überzeugungen, verengte und verhärtete Identitäten – von individuellen Pathologien bis zum menschenbedrohenden Phänomen	<b>V 6</b> Kognitive und mentale Barrierefreiheit an deutschen Schulen – eine kritische Bestandsaufnahme <b>V 7</b> Zwischen Schulalltag und Krise: Diagnostik und Behandlung von Depressionen bei Kindern und Jugendlichen	<b>SE 4</b> Kreative Zugänge zur Persönlichkeit von SchülerInnen mit Störung des Sozialverhaltens	<b>AG 4</b> Achtsamkeit am Morgen – Bodyscan
10.30–11.00	<b>KAFFEEPAUSE</b>			
11.00–12.15	<b>V 8</b> Internet, KI, Social Media und Spiele – was ist 2026 neu? <b>V 9</b> Zwischen Leben und Lernen: Schule als Entwicklungsraum für mentale Gesundheit	<b>V 10</b> Der Blick auf die Eltern von Schulkindern: Wie geht es ihnen? Was sorgt sie? Was stresst sie? Was kann ihren Alltag erleichtern?	<b>V 11</b> Zwischen Leistungsdruck und Selbstregulation: Neuro-motorische Unreife im schulischen Kontext	<b>SE 5</b> Traumafokussiertes begleitetes Sandspiel mit Flüchtlingskindern an der Schule – ein Gruppenkonzept ...
12.15–14.15	<b>MITTAGSPAUSE</b>	12.15–13.15 <b>Lunchsymp.</b> Aristo Pharma	13.15–14.15 <b>Lunchsymp.</b> MEDICE	12.30–14.00 Kita-Patentreffen · Stiftung „Achtung! Kinderseele“
14.15–15.45 15.00	<b>V 12</b> ADHS und Substanzmissbrauch <b>V 13</b> ADHS Komorbiditäten – der Blick des Pädiaters	<b>V 14</b> „Inklusion macht Schule“ – teilhabeorientierte Inklusionsbegleitung... <b>V 15</b> Psychische Gesundheit von Schülerinnen und Schülern – Schule als zentraler Ort für Prävention und Unterstützung	<b>AG 5</b> GOÄ-Abrechnungssseminar	<b>SE 6</b> DreiFürEins: KJP, Schule, Jugendhilfe, Aufbau, Kosten – Ergebnisse eines Innofondsprojektes
15.45–16.15	<b>KAFFEEPAUSE</b>			
16.15–17.45 17.00	<b>V 16</b> Schizophrenie und bipolare Störung – Diagnostik, Differentialdiagnostik und Therapie <b>V 17</b> Neurofeedback bei Kindern: Evidenz, Möglichkeiten und Grenzen im Kontext kindlicher mentaler Gesundheit	<b>V 18</b> Zwangsstörungen – ein Update <b>V 19</b> Neue Aspekte in Diagnostik, Prävention und Behandlung von Kindern und Jugendlichen mit Essstörungen	<b>AG 5</b> FORTSETZUNG	<b>SE 7</b> Türen öffnen zur Begleitung, Beratung, Förderung von Kindern und Jugendlichen mit einer Autismus-Spektrum-Störung im Kontext Sozialpsychiatrie
ab 20.00	<b>GESELLSCHAFTSABEND</b> in der Orangerie Kassel (Einlass ab 19.30 Uhr)			
SAMSTAG	Blauer Saal	Gesellschaftssaal	Bankettsaal	Kolonnadensaal 1
09.00–10.30 09.45	<b>V 20</b> Bindungsstörungen u. Kunsttherapie: Bindungsorientierte Beziehungsgestaltung mit Kindern ... <b>V 21</b> Warum Morpheme der Schlüssel zum Lesen und Schreiben sind		<b>V 22</b> Schulische Teilhabe verbessern: Das INPP-Gruppenprogramm zur Unterstützung von Lernen und Verhalten	<b>AG 6</b> Achtsamkeit am Morgen – Bergmeditation
10.30–11.00	<b>KAFFEEPAUSE</b>			
11.00–12.30 11.45	<b>V 23</b> Skalierbare Interventionen zur Förderung der mentalen Gesundheit von Kindern und Jugendlichen <b>V 24</b> KI-Chatbots und Suizidalität bei Jugendlichen – aktuelle Evidenz und Handlungsempfehlungen			<b>SE 8</b> Welche Schule / Beschulung ist möglich bei ASS und anderen psychischen Erkrankungen?
12.30–13.00	<b>ABSCHLUSSVERANSTALTUNG</b>			

Kolonnadensaal 2	Kolonnadensaal 3	Kolonnadensaal 4	Kolonnadensaal 5	Kolonnadensaal 6
<b>WS 4</b> Das Leben der Anderen – Essstörungen und Soziale Medien	<b>WS 5</b> Was macht Stress im (auch schulischen) Leben? Biologie – Diagnosen – Therapie	<b>WS 6</b> PostCovid und ME/CFS – Multisystemerkrankungen: Diagnostik, Differentialdiagnostik, Behandlungsoptionen, Versorgungslage – Kindeswohlgefährdung?	<b>WS 7</b> ADHS und Recht	<b>WS 8</b> Sozialpsychiatrische Begleitung autistischer Kinder und Jugendlicher im Schulsystem
<b>KAFFEEPAUSE</b>				
<b>WS 4</b> FORTSETZUNG	<b>WS 5</b> FORTSETZUNG	<b>WS 6</b> FORTSETZUNG	<b>WS 7</b> FORTSETZUNG	<b>WS 8</b> FORTSETZUNG
<b>MITTAGSPAUSE</b>				
<b>WS 9</b> Lasst uns Rampen bauen: „cognitive and mental ramps“ für das deutsche Schulsystem	<b>WS 10</b> Atmen, Spüren, Regulieren – atembasierte Interventionen als entwicklungsrechtlicher Zugang zur Emotionsregulation in Schule und Kinder- und Jugendpsychiatrie	<b>WS 11</b> Gruppentherapie in der sozialpsychiatrischen Praxis	<b>WS 12</b> Paarprobleme, Trennungskrisen, Hochstrittigkeit – eine immer größere Herausforderung für Beratung und Psychotherapie	<b>WS 13</b> Lösungswiderstände mit körperorientierten Methoden finden und behandeln
<b>KAFFEEPAUSE</b>				
<b>WS 9</b> FORTSETZUNG	<b>WS 10</b> FORTSETZUNG	<b>WS 11</b> FORTSETZUNG	<b>WS 12</b> FORTSETZUNG	<b>WS 13</b> FORTSETZUNG
<b>KAFFEEPAUSE</b>				
Kolonnadensaal 2	Kolonnadensaal 3	Kolonnadensaal 4	Kolonnadensaal 5	Kolonnadensaal 6
<b>AG 7</b> ICD-11 – Neues für die KJPP	<b>AG 8</b> Psychopharmakotherapie	<b>WS 14</b> Einsatz von Kinderbüchern für mentale Gesundheit – wie Kinderbücher bei psychischen Problemen ...		
<b>KAFFEEPAUSE</b>				
<b>AG 9</b> ePA	<b>AG 8</b> FORTSETZUNG	<b>WS 14</b> FORTSETZUNG		

## Übersicht Gebühren

	Frühbucher bis 17.09. 2026			Spätbucher ab 18.09. 2026		
	SPV-Mitarbeitende und WB-Assistent:in <sup>1</sup>	Mitglied BKJPP e.V.	Nicht- mitglied	SPV-Mitarbeitende und WB-Assistent:in <sup>1</sup>	Mitglied BKJPP e.V.	Nicht- mitglied
<b>Tagungstickets</b>						
Gesamtteilnahme Präsenz oder Online	260,- €	330,- €	380,- €	280,- €	350,- €	410,- €
Tageskarte Do./Fr. Präsenz oder Online	150,- €	200,- €	230,- €	180,- €	220,- €	250,- €
Tageskarte Sa. Präsenz oder Online	100,- €	140,- €	170,- €	110,- €	160,- €	190,- €
<b>Zusätzliche Veranstaltungen (setzen Tagungsticket voraus)</b>						
AG <sup>2,3</sup> (90 min.)	-	-	70,- €	-	-	90,- €
Seminar / Update <sup>2,3</sup> (90 min.)	80,- €	90,- €	100,- €	90,- €	100,- €	110,- €
Workshop <sup>2,3</sup> (180 min.)	110,- €	130,- €	160,- €	130,- €	150,- €	170,- €

Für Studierende der Humanmedizin ist die Teilnahme an den Hauptvorträgen und Vorträgen kostenfrei. Bitte beachten Sie, dass die kostenfreie Teilnahme auf 50 Personen beschränkt ist.

Rahmenprogramm	Frühbucher bis 17.09. 2026	Spätbucher ab 18.09. 2026
Gesellschaftsabend, 13.11. 2026	90,- €	110,- €
Ermäßigte Tickets für Studierende und Auszubildende: 50,- €		

<sup>1</sup> nichtärztl. Mitarbeiter:in von Mitgliedern & MFA's

<sup>2</sup> Die Teilnahme ist nur in Verbindung mit der Gesamtteilnahme bzw. einer Tageskarte möglich.

<sup>3</sup> Eine Mindestteilnehmendenzahl ist erforderlich und die Teilnehmendenzahl ist begrenzt, eine rechtzeitige Anmeldung ist erforderlich.

Alle genannten Preise verstehen sich inklusive der jeweils gültigen gesetzlichen Mehrwertsteuer (derzeit 19%).

**Hinweis:** Eine Online-Teilnahme ist an den Vorträgen und dem Update möglich. Die AG's, Seminare und Workshops finden ausschließlich vor Ort statt.



## Einsatz für Prävention: Lernen Sie uns kennen!

Seit 2009 setzt die Stiftung „Achtung!Kinderseele“ erfolgreich Programme zur Prävention und Früherkennung psychischer Krankheiten bei Kindern und Jugendlichen um. Unverzichtbar für den Erfolg unserer Arbeit ist der Einsatz unserer **ehrenamtlich engagierten Fachärzt:innen**. Beim BKJPP-Kongress laden wir Sie herzlich ein zum:



### TREFFEN FÜR AKTUELLE UND ZUKÜNFTIGE EHRENAMTLICHE 13. November | 12:30-14:00 Uhr | Kolonnadensaal

Bei Kaffee und Kuchen geben wir einen kurzen Einblick in unsere Arbeit, berichten von den Erfahrungen unserer Ehrenamtlichen und beantworten Ihre Fragen.



### INFOSTAND IN DER INDUSTRIE-AUSSTELLUNG

Besuchen Sie uns. Neben einem frischen Apfel erwarten Sie informative Flyer, Broschüren und Materialien zu unseren Präventionsprogrammen. Wir freuen uns auf den Austausch!



**Weitere Informationen:**  
[www.achtung-kinderseele.org](http://www.achtung-kinderseele.org)



Seelisch gesund erwachsen werden

## Ausstellende & Sponsoren

Firma	Ort	Leistung	Betrag
Aristo Pharma GmbH	Berlin	Standfläche, Symposium	11.630 €
axunio Pharma GmbH	Hamburg	Standfläche	1.530 €
BKJPP e.V.	Mainz		
Bündnis Kinder- und Jugendreha e.V.	Berlin	Standfläche	1.530 €
CompuGroup Medical Deutschland AG	Koblenz	Standfläche	2.550 €
Epikur Software	Berlin	Standfläche, Werbemaßnahmen	2.330 €
HASOMED Hard- und Software für Medizin Gesellschaft mbH	Magdeburg	Standfläche	2.040 €
Hogrefe Verlag GmbH & Co. KG	Göttingen	Standfläche	2.550 €
InfectoPharm Arzneimittel und Consilium GmbH	Heppenheim	Standfläche	2.040 €
Kitzberg-Kliniken	Bad Mergentheim	Standfläche, Werbemaßnahmen	3.045 €
MEDICE Arzneimittel Pütter GmbH & Co. KG	Iserlohn	Standfläche, Symposium Werbemaßnahmen	30.025 €
MORPHIX	Solingen	Standfläche	1.530 €
Pearson Benelux B.V. Zweigniederlassung Deutschland	Frankfurt	Standfläche	2.550 €
Smarty – New Media Company GmbH & Co. KG	Rastede	Standfläche	2.040 €
Stiftung Achtung! Kinderseele"	Hamburg	Standfläche	
Waldburg-Zeil Kliniken Fachkliniken Wangen	Wangen im Allgäu	Standfläche	1.530 €

Stand 24.6. 2026

### Hauptsponsor



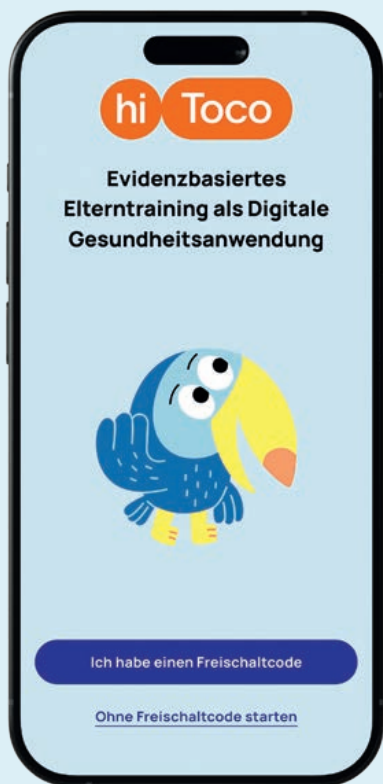
### Sponsoren



Offenlegung der Unterstützung gemäß erweiterter Transparenzvorgabe des FSA-Kodex Fachkreise (§20 Abs. 5) Diese Fortbildungsveranstaltung ist produkt- und dienstleistungsneutral. Etwaige Interessenskonflikte des Veranstalters, der wissenschaftlichen Leitung und der Referierenden werden auf der Veranstaltung offengelegt.

# hiToco<sup>®</sup>: Das erste ADHS-Elterntaining als DiGA\*

Das digitale Elterntaining für Eltern von Kindern mit ADHS von 4-11 Jahren



Besuchen  
Sie uns  
am Stand!

- Der neue Baustein Ihrer multimodalen Therapie
- Schnell verfügbare digitale Therapie
- Zeitersparnis bei der Elternaufklärung
- Entlastung bei der Versorgung Ihrer Patient:innen
- Eigenständig mit (Verdachts-) Diagnose nutzbar

**Jetzt**  
hiToco<sup>®</sup>  
Produktdemo  
buchen!



\* Digitale Gesundheitsanwendung

Weitere Informationen finden Sie unter [www.hitoco.de/fachkreise](http://www.hitoco.de/fachkreise)